

ПРОЕКТ ЛЕСОВОССТАНОВЛЕНИЯ

на осень 2020г.

Период лесовосстановления начало, окончание (месяц, год)

1. Характеристика местоположения лесного участка

Арендатор лесного участка	ООО «Звенигово Лес»
Лесничество	Звениговское
Участковое лесничество	Нуктужское
Лесной участок	Нуктужский
№ квартала	40
№ выдела	12
Площадь лесного участка, га	2,35

2. Характеристика лесорастительных условий лесного участка

Тип леса	СЛК	
ТЛУ	В2	
Рельеф	Слабое возвышенности	
Гидрологические условия	-	
Почва	Тип, механический состав, влажность	Свежая супесчаная слабоподзолистая почва, средняя степень влажности
	Поврежденность почвы участка (степень)	-

3. Характеристика площадей лесного участка (нужное отметить)

Вырубка	Вырубка 2020г.
Гарь	-
Прогалина	-
Иные не занятые лесными насаждениями или пригодные для лесовосстановления земли	-

4. Характеристика вырубки

Количество пней на единице площади, тыс.шт./га	-
Состояние очистки от порубочных остатков и валежника	Очистка удовлетворительно
Характер и размещение оставленных деревьев и кустарников	-
Степень задернения почвы	Средняя степень задернения
Степень минерализации почвы, %	-

5. Характеристика имеющегося подроста и молодняка лесных древесных пород

Состав пород	-	
Средний возраст, лет	-	
Средняя высота, м	-	
Количество деревьев и кустарников на единице площади лесного участка, тыс.шт/га	-	
Состояние лесных насаждений и их оценка	Жизнеспособность подроста	-
	Категория густоты	-
	Распределение по площади	-

6. Проектируемый способ лесовосстановления – искусственное лесовосстановление

7. Обоснование проектируемого способа лесовосстановления, главных (ой) лесных(ой) древесных (ой) пород(ы), породного состава восстанавливаемых лесов, с

учетом особенностей производства работ в различных категориях защитных лесов и особо защитных участках лесов

Обоснование проектируемого способа лесовосстановления	Правила лесовосстановления, приложение 17, таблица 2
Обоснование главных (ой) лесных (ой) древесных (ой) пород(ы)	-
Сопутствующие лесные древесные и кустарниковые породы	-
Обоснование породного состава восстанавливаемых лесов	-
Схема смешения древесных и кустарниковых пород (для искусственного и комбинированного лесовосстановления)	-С-С-С-С-

**8. Сроки и технологии (методы) выполнения работ по лесовосстановлению
Искусственное и комбинированное лесовосстановление:**

Метод создания (посадка/ посев (месяц, год))		Посадка, в сентябре 2020 год
Расчистка участка и подготовка участка		Трактор МТЗ-82
Способы и сроки обработки почвы, применяемые машины и оборудование		Бороздами, трактором МТЗ-82 плугом ПКЛ-70
Используемый посадочный материал		Сеянцы с питомника
Посев	Используемый посевной материал	-
	Селекционная категория семян	-
	Происхождение	-
	Класс качества семян	-
	Предпосевная подготовка семян	-
	Норма высева, кг/га	-
	Размещение семян при посеве	-
Схема размещения посадочных (посевных) мест в ряду междурядье, м		3,3x0,8
Видовой состав культивируемых пород, ед	Главная (ые)	Сосна
	Сопутствующая (ие)	-
Густота посадки (посева), в т.ч. по породам, тыс.шт/га		3788
Виды и способы ухода за лесными культурами, их кратность (агротехнический, лесоводственные уходы, дополнение и др.)	1-й год	Агротехнический уход 2раза
	2-й год	дополнение 1раз, агротехнический уход 1раза
	3-й год	Агротехнический уход 1раз
	4-й год	дополнение 1раз, агротехнический уход 1раз
	5-й год	Лесоводственный уход 1раз
	6-й год	
	7-й год	
Технология агротехнических уходов		-
Технология лесоводственных уходов		-
Борьба с вредителями, болезнями леса		-
Противопожарные мероприятия		опашка

	минерализованной полосы, введение в состав культур лиственных пород
Иные мероприятия (огораживание и др.)	-

Естественное лесовосстановление:

Сохранение жизнеспособного подроста и молодняка главных лесных древесных пород при проведении рубок лесных насаждений (характеристика подроста и молодняка до рубки)	Состав	-
	Средний возраст, лет	-
	Средняя высота, м	-
	Количество на 1 га, тыс.шт.	-
Процент сохранности подроста и молодняка от количества, имеющегося до рубки		-
Способ минерализации поверхности почвы		-
Применяемые машины, орудия, средства		-
Процент минерализации		-
Источники обсеменения (порода, источник)		-
Борьба с вредителями, болезнями леса		-
Противопожарные мероприятия		-
Иные мероприятия (огораживание и др.)		-
Другие методы естественного лесовосстановления		-

9. Требования к используемому для лесовосстановления посадочному материалу

Древесная порода	Возраст не менее, лет	Диаметр стволика у корневой шейки не менее, мм	Высота стволика не менее, см
сосна	2-3	2	12

10. Требования к молоднякам, площади которых подлежат отнесению к землям, на которых расположены леса, для признания работ по лесовосстановлению завершёнными

Возраст не менее, лет	Количество деревьев главных лесных древесных пород не менее, тыс.шт на 1га	Средняя высота деревьев главных пород не менее, м
5	2000	1-2

11. Объём работ по лесовосстановлению

Площадь лесовосстановления, га	2,35
--------------------------------	------

К Проекту прилагаются:

1. Карточка обследования лесного участка
2. Перечётная ведомость жизнеспособного подроста при обследовании участка лесовосстановления
3. Чертеж (схема) участка (с указанием географических координат)

Проект лесовосстановления составил:

« 01 » сентябрь 2020г. мастер

дата

должность

подпись

Трофимов Д.В.

Ф.И.О

Проект лесовосстановления согласован:

« 01 » сентябрь 2020г. ген директор

дата

должность

подпись

Загайнов Д.А.

Ф.И.О

С проектом лесовосстановления ознакомлен:

« _____ »

Г.

должность

подпись

Ф.И.О



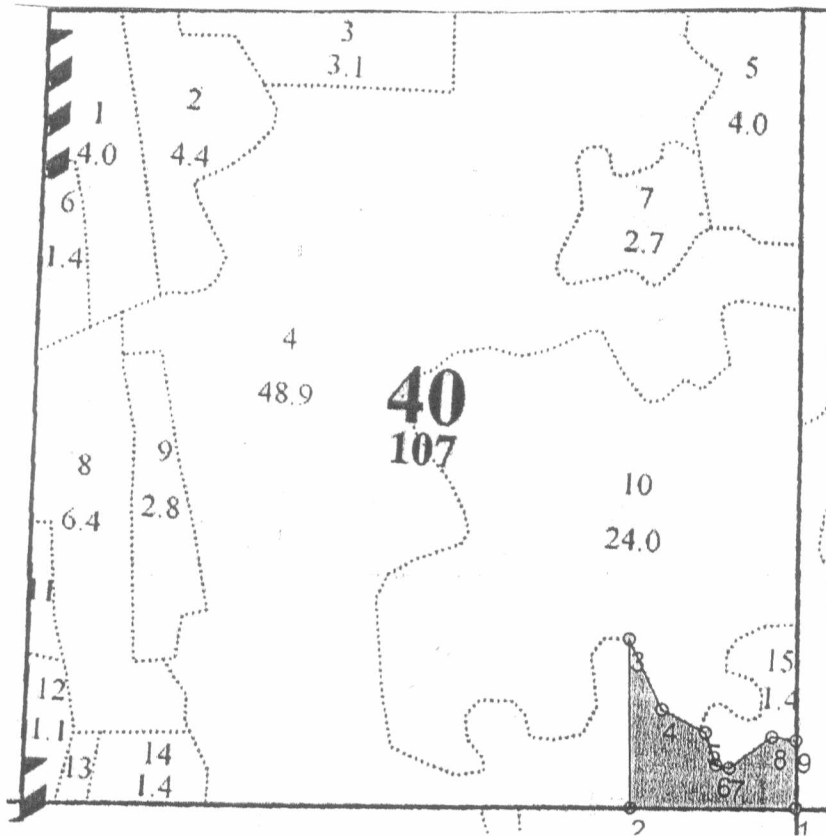
ЧЕРТЕЖ УЧАСТКА

под искусственное лесовосстановления
(способ лесовосстановления)

(метод лесовосстановления)

Субъект Российской Федерации	Республика Марий Эл
Муниципальное образование	Звениговский
Лесничество	Звениговское лесничество - филиал ГКУ РМЭ «Югмежупрлес»
Участковое лесничество	<u>Нуктужское</u>
Лесной участок	<u>Нуктужский</u>
Площадь участка, га	2,35
Условные обозначения:	Границы лесного участка
Особые отметки:	

Масштаб 1: 10 000



Геоданные:

Номера характерных точек	Направление румбы (азимуты) линий, °	Длина линий, метры
1-2	ЮЗ 76 °00	220
2-3	СЗ 14 °00	224
3-4	ЮВ 38 °30	102
4-5	ЮВ 76 °00	65
5-6	ЮВ 32 °00	45
6-7	СВ 89 °00	18
7-8	СВ 40 °00	71
8-9	СВ 84 °30	33
9-1	ЮВ 13 °30	90

Каталог координат
(система координат: МСК-12)

Номера характерных точек	X	Y
1		
2		
3		
4		
5		
6		
7		
8		
9		

Карточка
обследования участка № ___/2020 год
при выборе способа и технологии лесовосстановления

1. Лесничество Звениговское
2. Участковое лесничество Нуктужское
3. Лесной участок Нуктужский
4. Номер квартала 40 5. Номер выдела 4
6. Площадь 2,35га
7. Категория площади лесовосстановления: вырубка 2020г.
вырубка, гарь, иная (год, месяц)
8. Исходный породный состав участка лесовосстановления: 5Б1ОС4С
- 9. Условия для работы техники:**
9.1. Количество пней, шт./га: всего 220-240, ср. диаметр 24
9.2. Захламленность, м³/га слабая - 5-20 м3/га
отсутствует – менее 5 м3/га, слабая - 5-20 м3/га, средняя – 20-50 м3/га, сильная >50 м3/га
9.3. Доступность для работы техники _____
- 10. Характеристика природно-климатических и лесорастительных условий лесного участка**
10.1. Лесорастительная зона хвойно-широколиственная зона
10.2. Лесной район хвойно-широколиственные (смешные) леса
10.3. Целевое назначение лесов эксплуатационные
10.4. Почва свежая супесчаная слабоподзолистая почва, средняя степень влажности
тип, степень увлажнения, механический состав
10.5. Тип леса (тип вырубки, тип лесорастительных условий) СЛК В2
10.6. Степень задернения почвы средняя степень задернения
- 11. Характеристика подроста главных (целевых) пород (перечетная ведомость прилагается):**
11.1. Средняя высота подроста, м _____, 11.2. Средний возраст подроста, лет _____
11.3. Количество, всего _____ тыс.шт./га, в том числе по породам _____
11.4. Категория густоты _____ 11.5. Распределение по площади _____
редкий, средний, густой равномерное, неравномерное, групповое
11.6. Жизнеспособность подроста нежизнеспособный
жизнеспособный, нежизнеспособный
- 12. Характеристика возобновления мягколиственных пород:**
12.1. Порода _____, 12.2. Количество _____ тыс. шт./га, 12.3. Средняя высота _____ м
- 13. Источники обсеменения обсеменение от стены леса**
порода, источник: одиночные (шт./га), куртины, полосы, стены леса
- 14. Характеристика санитарного состояния** _____
заселенность вредными организмами, болезни леса
- 15. Предложения для разработки Проекта лесовосстановления:**
15.1. Способы лесовосстановления искусственный
естественный, искусственный, комбинированный
15.2. Главные (целевые) породы сосна
15.3. Срок лесовосстановления сентябрь, октябрь
начало, окончание (месяц, год)
- 16. Необходимость проведения предварительных и сопутствующих мероприятий:**
16.1. Очистка вырубки, гари _____ 17.2. Санитарные _____
16.3. Противопожарные (опашка минерализованной полосы, введение в состав культур лиственных пород).
16.4. Другие предложения _____

Исполнитель (и) мастер

Должность

подпись

ФИО

дата